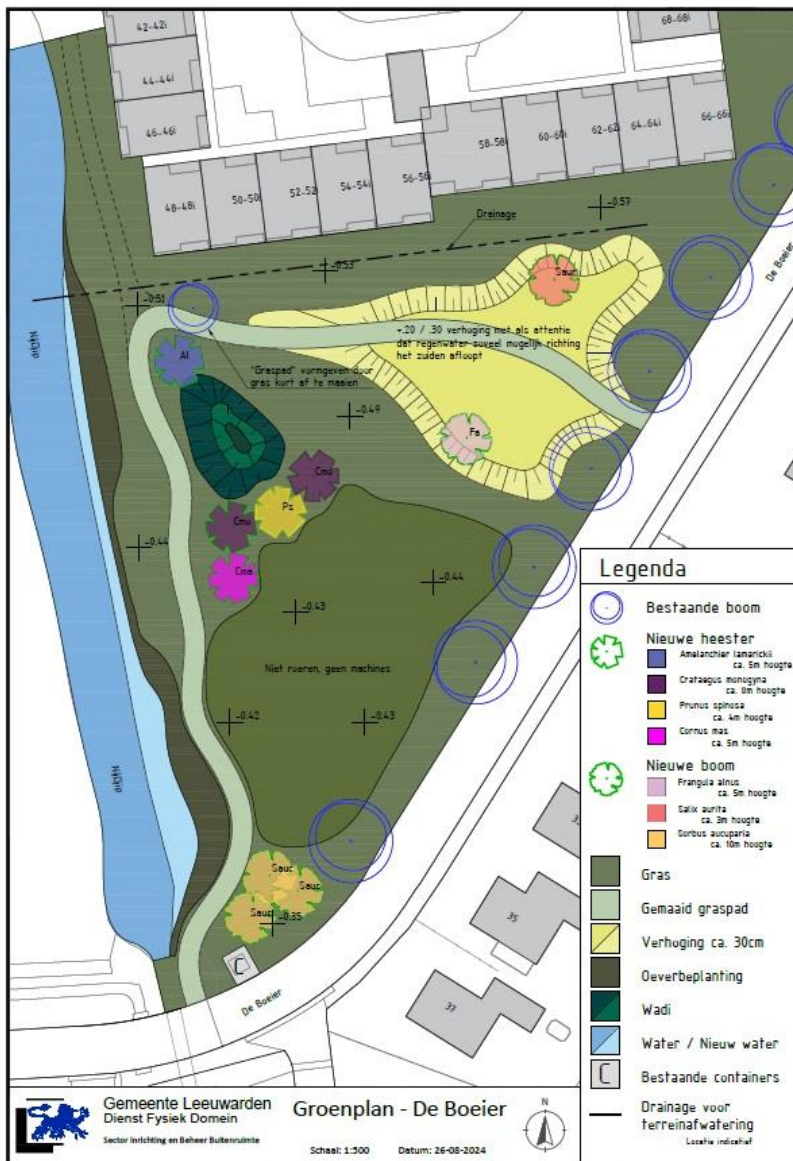


Ontwerpschets voor inrichting driehoek de Vlet-de Boeijer -Nijdjip



Toelichting

Het grote driehoekige grasveld (3600 m²) tussen De Boeijer, De Vlet en Nij Dijk is sinds een jaar of vijf onderdeel is van het bijenlint met minder intensief maai-beheer. Maar het terrein biedt meer mogelijkheden voor het laten ontstaan van biodiversiteit, juist door zijn geschikte ligging.

Het uitgangspunt is meer biodiversiteit mogelijk te maken zonder daarbij het open karakter aan te tasten. Om wateroverlast op het terrein te verminderen wordt langs de erfgrans aan de zuidkant van het woningcomplex De Vlet een drainagebuis aangelegd die afvoert naar het Nijdjip.

Wanneer de bewoners er prijs op stellen, kan afgesproken worden om een strook langs de erfgrans intensief te maaien. Het overgrote deel van het terrein zal minder vaak gemaaid worden om zo een stabiel kruidenrijk grasveld te krijgen.

Een deel van het terrein heeft al een ontwikkeling meegemaakt naar kruidenrijk gras, dat zal zoveel mogelijk met rust worden gelaten. Door het terrein komt een wandelpad dat intensief wordt gemaaid.

Het gele gedeelte op de kaart wordt opgehoogd tot maximaal 30 cm, zodanig dat de afwatering naar het zuiden loopt. De grond hiervoor komt van de uitbreiding van het Nij Dijk en uit de WADI (verlaagd deel ten behoeve van wateropvang in natte perioden). De WADI wordt ca. 30-40 cm dieper aangelegd. Er wordt geen grond aan- of afgevoerd.

De gegeven hoogtes zijn ten opzichte van NAP. Om een indruk te geven: de Boeijer ligt op ca. 60 cm onder NAP, hetgeen betekent dat de hoogtes en de dieptes alleszins beperkt blijven.

De grond van de nieuw gevormde, flauw opgetrokken, oever zal met enkele passende oeverplanten worden ingezaaid, maar zal verder blijven liggen voor een natuurlijke ontwikkeling.